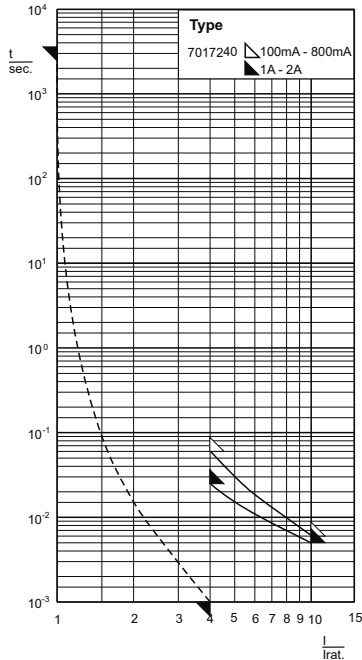


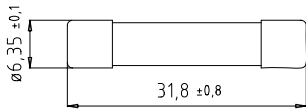
Type
7017240



Zeit/Strom-Kennlinien
Time-Current Characteristics



Abmessungen
Dimensions



Aufbau / Construction
Keramikrohr / ceramic tube

undurchsichtig / non transparent
mit Löschmittelfüllung / with filling

Kontaktkappen / end caps

Messing, vernickelt / brass, nickel-plated

Schmelzeitgrenzwerte / Fusing time limits

Bemessungsstrom Rated Current	1,0 I _n		2,75 I _n		4 I _n		10 I _n	
	min.	max.	min.	max.	min.	max.	min.	max.
100 mA - 800 mA	1 h	-	-	-	-	60 ms	-	6 ms
1 A - 2 A	1 h	-	-	-	1 ms	25 ms	-	6ms

nur für Kurzschlusschutz for short circuit protection only	6,3 x 32 mm (0,25 x 1,25")	1000 V	aR (FF)
---	--------------------------------------	--------	---------

Artikel-Nr. Article-no.	Bemessungsstrom Rated Current	Bemessungs-Ausschaltvermögen Rated Breaking Capacity	Spannungsfall Voltage Drop	Leistungsabgabe Power Dissipation (@ 1,0 I _n)	Schmelzintegral I ² t _s Value	Approbationen Approvals
			mV	W	A ² s	UL rec.
7017240.0,1	100 mA	30 kA@AC/DC 1000 V ¹⁾	2500	0,3	0,0009	✓
7017240.0,125	125 mA	30 kA@AC/DC 1000 V ¹⁾	2200	0,3	0,0017	✓
7017240.0,16	160 mA	30 kA@AC/DC 1000 V ¹⁾	2000	0,4	0,004	✓
7017240.0,2	200 mA	30 kA@AC/DC 1000 V ¹⁾	900	0,2	0,01	✓
7017240.0,25	250 mA	30 kA@AC/DC 1000 V ¹⁾	800	0,2	0,02	✓
7017240.0,315	315 mA	30 kA@AC/DC 1000 V ¹⁾	700	0,3	0,04	✓
7017240.0,4	400 mA	30 kA@AC/DC 1000 V ¹⁾	650	0,3	0,07	✓
7017240.0,5	500 mA	30 kA@AC/DC 1000 V ¹⁾	650	0,4	0,12	✓
7017240.0,63	630 mA	30 kA@AC/DC 1000 V	650	0,5	0,15	✓
7017240.0,8	800 mA	30 kA@AC/DC 1000 V	600	0,5	0,23	✓
7017240.1	1 A	30 kA@AC/DC 1000 V	750	0,8	0,32	✓
7017240.1,6	1,6 A	30 kA@AC/DC 1000 V	650	1,1	0,31	✓
7017240.2	2 A	30 kA @ DC 1000 V	650	1,4	0,64	✓

¹⁾Sonderausschaltvermögen - special breaking capacity 50kA @ AC/DC 1000V

Type	Abk. Abbr.	Beschreibung Description
7017240	-	100 Stück / Pieces (10 x 10)
	IP	1.000 Stück Industrieverpackung / 1.000 pieces industrial packs
z.B./ e.g.	7017240.1,6IP	

Type 204000



5 mm \varnothing - D = 0,65 mm

Type 204001

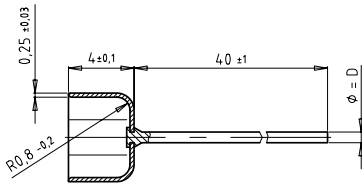


5 mm \varnothing - D = 0,8 mm

Type 204002



5 mm \varnothing - D = 1 mm



Aufsteckkappen für G-Sicherungseinsätze mit 5 mm Kappen- \varnothing / Push-on Cap for miniature Fuse-Links with 5 mm cap \varnothing

Bemessungsstrom / rated current

204000: max. 6,3A
204001: max. 10A
204002: max. 16A

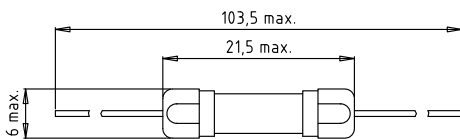
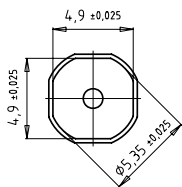
Montage / mounting

Leiterplatte / printed circuit board

Anschlüsse / connections

Axial angeschweisste Drahtenden
Drahtenden 40 mm, lötbar / axially welded wire-ends of 40 mm, solderable
Kupferlegierung vernickelt / copper alloy, nickel plated
Kupfer, verzinkt / copper, tinned

Material Kappen / material contact caps
Material Drähte / material wire-ends



Type 204100

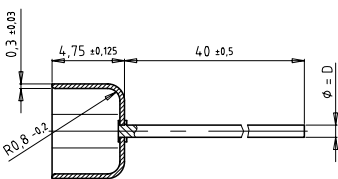


6,3 mm \varnothing - D = 0,8 mm

Type 204101



6,3 mm \varnothing - D = 1 mm



Aufsteckkappen für G-Sicherungseinsätze mit 6,3 mm Kappen- \varnothing / Push-on Cap for miniature Fuse-Links with 6.3 mm cap \varnothing

Bemessungsstrom / rated current

204100: max. 12,5 A
204101: max. 20A

Montage / mounting

Leiterplatte / printed circuit board

Anschlüsse / connections

Axial angeschweisste Drahtenden
Drahtenden 40 mm, lötbar / axially welded wire-ends of 40 mm, solderable
Kupferlegierung vernickelt / copper alloy, nickel plated
Kupfer, verzinkt / copper, tinned

Material Kappen / material contact caps
Material Drähte / material wire-ends

